



TELÉFONO
600 410 5000



WHATSAPP POSTVENTA
600 600 0420



CORREO
servicioalcliente@skc.cl



WEB
skc.cl



SKC_Chile





Sigdo Koppers fue fundado el año 1960, hasta hoy es uno de los más dinámicos e importantes grupos empresariales chilenos. Con una reconocida trayectoria, ha logrado un crecimiento sostenido en el volumen de negocios que gestiona. Sus actividades están organizadas en tres áreas de negocio que operan en los 5 continentes:

SERVICIOS



INDUSTRIAL



COMERCIAL Y AUTOMOTRIZ



Fundada en 1975, SK Comercial S.A. (SKC), a través de sus filiales, participa en los negocios de venta, arriendo de maquinaria, distribución de insumos y servicio técnico.

Nuestros Valores



CARIÑO

La preocupación y cercanía con nuestras personas, clientes y todos aquellos con quienes nos relacionamos, impulsa diariamente nuestro quehacer. **El Cariño** es parte de nuestro ADN.



COLABORACIÓN

Creemos en la **Colaboración** y trabajamos como un gran equipo. Somos una red diversa y conectada al servicio del cliente, y encontramos las mejores soluciones con creatividad y buen humor.



COMPROMISO

Nuestro **Compromiso** está con las personas y el entorno. Apoyamos el desarrollo e inclusión a través de Programas y Proyectos que permiten potenciar capacidades y generar más y mejores oportunidades.



CALIDAD

Trabajamos con **Calidad** para mejorar nuestra gestión, marcando precedentes para las nuevas generaciones y entregando a nuestros clientes servicios diferenciadores.



MINERÍA Y CONSTRUCCIÓN



TRANSPORTE



REPUESTOS E INSUMOS



AGRICULTURA



INDUSTRIAL



SOLUCIONES DIGITALES



FORESTAL



áreas de negocio



Kenworth. The World's Best.
 La calidad Kenworth está presente desde 1923, con presencia en más de 100 países, la prestigiosa marca es considerada líder en tecnología, diseño y calidad en camiones pesados y de servicio mediano. Sus productos destacan gracias a su disponibilidad, innovación y sobre todo por su calidad.



Para más información de la marca, visita



Para más información de la marca, visita

DAF es el líder en Eficiencia Operacional. Con más de 90 años de historia, únicos en Chile con Tecnología Euro 6 como estándar de línea, es la marca que más premios "Truck of the Year" a ganado en el mundo. Contamos con una gama completa de excelentes camiones que ofrecen los costos operativos más bajos de la industria, la mayor eficiencia de transporte y la mayor comodidad para el conductor. Además DAF el líder de ventas en Europa.

"Orgullosos de nuestro pasado, liderando hoy, preparados para el futuro"



Para más información de la marca, visita

ASTRA, es la marca italiana especialista en fabricar camiones destinados a las faenas más exigentes y transporte de cargas de gran volumen, perteneciente al grupo IVECO. Sus modelos HD 64.48, 6x4 y HD 84.48 8x4, se caracterizan por una construcción robusta, llevada a la máxima expresión, diseñados para cumplir con las más exigentes tareas, con un potente motor de 12,8 litros y una potencia de 480 CV.

BEYOND THE ROAD.



21+1 Pasajeros



170 HP Potencia de motor



Seguridad Cinturones de 3 puntos



Equipamiento Directo de fábrica



8 AÑOS DE GARANTÍA DE BATERÍA
600.000 km**



GD FORTE EV 7.0

Golden Dragon, es una marca especializada en el desarrollo, fabricación y venta de autobuses de lujo medianos, grandes y furgonetas ligeras. Siendo la segunda marca de mayor importancia en China en la producción de buses. Golden Dragon presenta sus productos con una gran calidad y tecnología al servicio del Transporte.

La marca Golden Dragon presenta su bus 100% eléctrico con estándar RED para regiones, que participará en el desarrollo de la renovación de flotas en las principales capitales del país. Y también el minibus de transporte de personal y turismo público – privado, un modelo que es 100% eléctrico y llegará a solucionar la necesidad de transporte sustentable en un segmento donde no hay oferta.



PARA MÁS INFORMACIÓN DE LA MARCA, VISITA

GD 9.0U EV



61 Pasajeros



170 HP Potencia de motor



Aire acondicionado Climatizador marca Songz



Accesorios Directo de fábrica



CONQUER EV
2.7 tons



Nuevo **CONQUER EV**
6.0 tons



PARA MÁS INFORMACIÓN DE LA MARCA, VISITA

RESPECTUOSO CON EL MEDIO AMBIENTE



CERO EMISIÓN DE RUIDO



CERO EMISIÓN DE GASES



BAJO COSTO DE MANTENCIÓN



EL FUTURO DE TU EMPRESA ES MÁS SUSTENTABLE, JUNTO A JMC EV.

Hoy el mundo necesita nuevos desarrollos sustentables y que contribuyan a una mejora continua en las operaciones de su negocio, por eso, JMC EV abre el camino el segmento de camiones eléctricos sea más respetuoso con el medio ambiente, más rentable y vaya a la vanguardia tecnológica a los nuevos tiempos.

En SKC queremos formar parte de tu negocio y que juntos impulsemos la electromovilidad, con el camión eléctrico JMC EV N°1 en la venta de camiones eléctricos para el mercado nacional, liderando el segmento con una participación de mercado del 83% al cierre del año 2021.

JMC, es el principal fabricante de vehículos comerciales en China. Desde mediados de la década de 1980, han utilizado tecnología avanzada para convertirse en el mejor fabricante de vehículos comerciales de China. En 1993 firma un "Joint Venture" con ISUZU y dos años después firma uno con Ford.

Sus productos conjugan armónicamente seguridad, calidad y rentabilidad, tres factores muy valorados por los transportistas y empresarios. Los camiones JMC se ajustan a todas las necesidades del mercado desde las 3.0 TON a 7.0 TON, donde se destaca el primer camión EURO 6 en el segmento y viene a reforzar el compromiso de la marca con el cuidado del medio ambiente.



CONQUER
CABINA SIMPLE
5.5 TON

MOTOR



NUEVO **CONQUER**
7.0 TON - EURO 6



CARRYING PLUS
DOBLE CABINA
3.0 TON / 4.0 TON



CARRYING PLUS
CABINA SIMPLE
3.0 TON / 4.0 TON



PARA MÁS INFORMACIÓN DE LA MARCA, VISITA



TODOS GARANTIZADOS



New Holland Agriculture ha estado desde 1895 junto a los agricultores ayudándoles a mejorar su productividad y eficiencia. En la actualidad ofrece una completa línea de maquinaria agrícola especializada en el ganado, el heno y forraje, cultivo de semillas, pequeños huertos y viñedos.



Manitou sirve a los agricultores desde hace varias décadas. Conscientes de las limitaciones y necesidades empresariales del sector, ofrecemos Manipuladores telescópicos versátiles que acompañan a los profesionales en todas sus actividades agrícolas.



Para más información de la marca, visita

Gran capacidad, precisión y robustez

La APOLO es una azufradora arrastrada rebajada de gran capacidad de trabajo y con un diseño único en el mercado. Permite una excepcional calidad de aplicación en cuestión de regularidad y de dosificación del polvo. La azufradora APOLO dispone de una capacidad de 600 litros, lo que corresponde, según las cantidades aplicadas, a una capacidad de aplicación de 10 a 15 ha de autonomía.



Para más información de la marca, visita



El mundo está cambiando, y también la agricultura. Y todos podemos aprovechar ese cambio.

Con herramientas más inteligentes, este cambio es una oportunidad para aceptar el reto y encontrar nuevas formas para mejorar su negocio. Todo lo que Quicke hace, hasta la soldadura más diminuta, tiene un solo objetivo: Hacer que el hombre y la máquina sean más eficientes, mediante la incorporación en nuestros productos de una calidad superior y detalles ingeniosos.

En Quicke hemos tenido más de 70 años para perfeccionar nuestras cargadoras frontales, el buque insignia de nuestra empresa. Ahora mostramos el resultado.



Jan se compromete a proporcionar productos que satisfagan las necesidades y expectativas de sus clientes, a través de la mejora continua del Sistema de Gestión de Calidad, sin dejar de ser competitivos.



Para más información de la marca, visita



Para más información de la marca, visita



New Holland Construction es una de las empresas más importantes del sector en el mundo. Los casi 128 años de respaldo son una referencia de la calidad de sus productos. Ofrece una completa línea de productos, desde livianos hasta pesados, para todas las necesidades y siempre con la mejor tecnología.

El portfolio está conformado por Minicargadores, Retroexcavadoras, Motoniveladoras, Cargadores frontales, Bulldozer, Excavadoras y Rodillos compactadores.



Para más información de la marca, visita





Volvo Construction Equipment es reconocida como una de las empresas líderes mundiales en tecnología, innovación y seguridad. Su amplio portafolio de productos incluye una línea completa de maquinaria para diversos rubros, además de soluciones innovadoras en los servicios de posventa.



Para más información de la marca, visita



SDLG es una importante empresa del sector de Maquinaria fundada en 1972. En la actualidad, SDLG comercializa cargadores frontales, excavadoras y motoniveladoras. La marca se caracteriza por poseer maquinaria resistente, un servicio de mantenimiento simplificado y una excelente relación costo-beneficio.



Para más información de la marca, visita



Las trituradoras de mandíbulas móviles **Sandvik** tienen aplicaciones en obras civiles (tritura asfalto), minería y también aplican para el segmento de reciclado. Los productos Sandvik están completamente equipados para trabajar en estos rubros, al igual que las seleccionadoras móviles, son máquinas altamente productivas.



Mantsinen empezó como proveedor de servicios de logística para las industrias forestales de Finlandia y Rusia. Este negocio sigue siendo una parte importante de las operaciones: la compañía maneja aproximadamente 25 millones de toneladas de madera y otros materiales por año. Durante la historia, Mantsinen ha cargado y descargado más de 10 millones de vagones y camiones.

Las máquinas de Mantsinen han sido utilizadas en diversas aplicaciones en puertos, terminales e industrias, manejando carbón y otros graneles secos, chatarra y productos siderúrgicos, troncos de madera y productos forestales acabados. Para una adecuada operación en estos mercados los equipos pueden ser provistos con los siguientes accesorios: Garras para troncos, Ganchos de elevación, Spreaders para madera aserrada, Spreaders para big bags, Horquillas para paletas, Spreaders para balas de celulosa, Pulpos, garras para chatarrería, Cucharas bivalvas, tipo almeja para material a granel, Manipulación de contenedores. Todos ellos pueden ser suministrados con acoplamiento rápido hidráulico.



Para más información de la marca, visita



Para más información de la marca, visita



Waratah posee una amplia gama de cabezales procesadores, se caracterizan por ser productos innovadores, de alta calidad y eficacia comprobada que garantizan un excelente descortezado. Los cabezales están diseñados para utilizar en cosechadores y excavadoras.



Para más información de la marca, visita



Los cosechadores marca **Timberpro** son equipos que poseen el desempeño y seguridad que se requieren en cosecha y maderero forestal, incluyendo la manipulación de troncos, además pueden trabajar en terrenos difíciles, ya que cuentan con la opción sobre neumáticos o sobre orugas.



Para más información de la marca, visita





Para más información
de la marca, visita



Toyota es una prestigiosa marca que posee más de 50 años de historia desarrollando grúas horquilla, y es reconocida mundialmente por sus productos de gran calidad, seguridad y tecnología. Las Grúas horquilla Toyota son óptimas para el manejo de carga pesada, apilar y manipular materiales, además entregan extraordinaria visibilidad y comodidad al operador. Entre las líneas de productos que distribuimos, se encuentran Grúas horquilla a combustión, Grúas horquilla eléctricas, Grúas reach, Apiladores, Transpaletas y Tractores de arrastre remolque, entre otras.



Para más información de la marca, visita



HIMOINSA es una empresa, perteneciente al Grupo YANMAR, que diseña, fabrica y distribuye equipos de generación de energía, desde grupos electrógenos diésel y gas, híbridos, torres iluminación y paneles de control.

En sus fábricas se producen todos los componentes de un grupo electrógeno: alternadores, motores, carrocería y centrales. Pone al servicio de cada proyecto todo su know how Ingeniería para adaptar el diseño del producto a las necesidades específicas de cada proyecto, ofreciendo asesoramiento técnico, estudios de viabilidad o certificaciones incluso antes de formalizar el pedido. Toda esta capacidad productiva le otorga una gran flexibilidad en la fabricación porque le permite hacer productos a medida, de manera muy ágil, y para un mercado global.



AUSA es un referente mundial en equipos compactos. Más de 64 años de experiencia, presencia internacional y 2 líneas diferenciadas y de alto rendimiento para el transporte y carga en la obra.

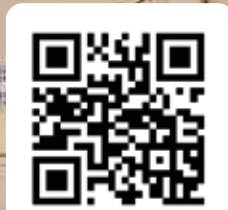
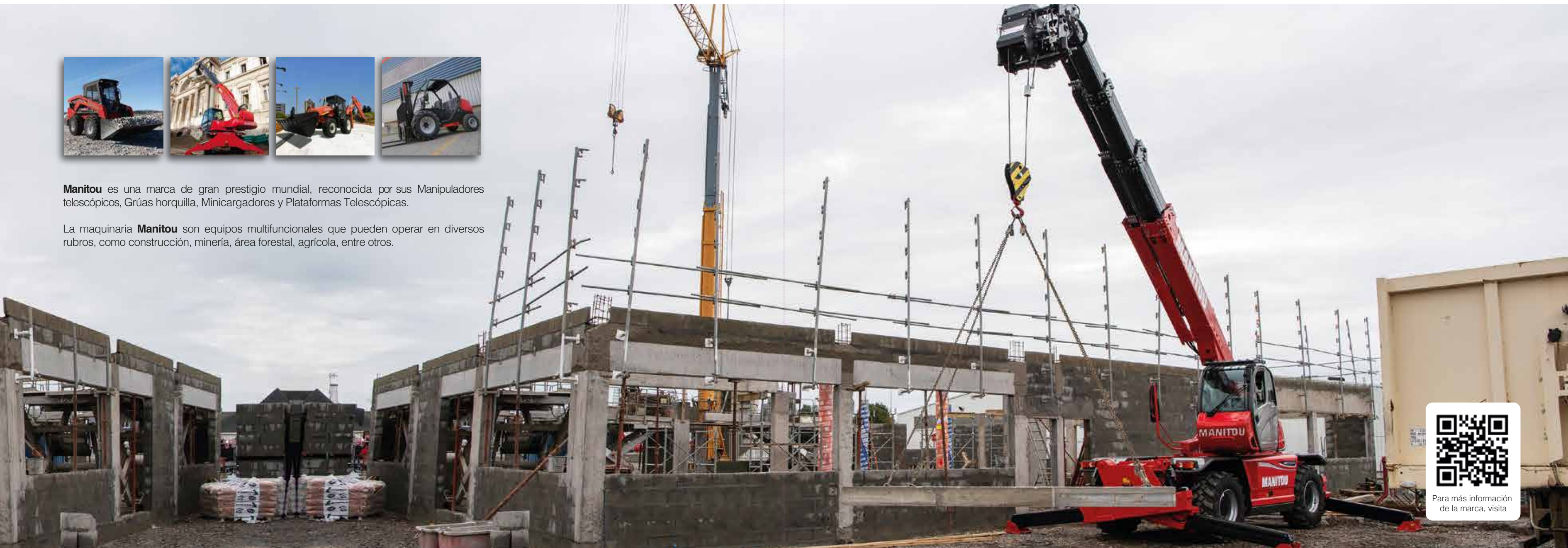


Para más información de la marca, visita



Manitou es una marca de gran prestigio mundial, reconocida por sus Manipuladores telescópicos, Grúas horquilla, Minicargadores y Plataformas Telescópicas.

La maquinaria **Manitou** son equipos multifuncionales que pueden operar en diversos rubros, como construcción, minería, área forestal, agrícola, entre otros.



Para más información de la marca, visita



CAMIONES & BUSES TIRES

OFF THE ROAD TIRES



Neumáticos Bridgestone, es especialista en neumáticos para diferentes segmentos de la industria como lo son fuera de carretera (OTR) y para Buses - Camiones (TBR), asesorando a los clientes en la selección de la mejor alternativa que les permita acceder al costo por kilómetro u hora más rentable para su negocio. Actualmente los productos Bridgestone están presentes en distintas industrias, convirtiéndolo en el mayor fabricante de neumáticos del mundo.



Para más información de la marca, visita



Para más información de la marca, visita

Lubricantes Petronas, es la división global de fabricación y comercialización de lubricantes de PETRONAS Lubricants International, la empresa petrolera nacional de Malasia. Establecida en 2008, PETRONAS Lubricants International fabrica y comercializa una gama completa de productos lubricantes automotores e industriales de alta calidad en más de 100 mercados a nivel mundial.

PETRONAS Lubricants cuenta con más de 40 años de experiencia fabricando lubricantes con aceites de calidad premium para proveer un excelente desempeño y operación confiable en una amplia gama de condiciones.

SK Rental es una empresa de **arriendo de equipos y maquinarias que provee soluciones** para distintos segmentos de la industria nacional y regional.

Contamos con >>>

- Amplia cobertura regional con sus oficinas en **Chile, Colombia, Perú y Bolivia.**
- **Servicio técnico** de soporte en terreno.
- **Robusta red de aliados** con equipos complementarios.
- Modalidad de **arriendo de corto, mediano y largo plazo.**

Canal digital de SK Rental para relacionarnos de una manera ágil, cómoda y flexible.

Contamos con >>>

Cotizador online

Encuentras toda la gama disponible para arriendo y obtener en línea la cotización del equipo o maquinaria que desees.

Mi Cuenta

Una plataforma digital de SK Rental que te ayudará a gestionar tu negocio de arriendo de maquinarias cuando quieras y desde donde estés.

Una amplia gama de soluciones para el arriendo que se acomoda a tus necesidades.

Marketplace de compra y venta de equipos y maquinarias a nivel regional

¡Es hora de dar el siguiente paso! Compra tu máquina



Maquinas inspeccionadas con detalle fotográfico de los equipos y vista 3D.

¡No esperes más! Compramos tu equipo!



Negocia directamente tu equipo con nosotros, ¡te damos respuesta en tiempo record! Lo mejor es que tu pago queda asegurado con nosotros.

¡Consigue el mejor precio! Vende tu equipo con nosotros



Contamos con +30 mil visitas mensuales, exposición en 4 países, agendamiento de visitas, asesoría gratuita.



www.be-market.com

bemarket bemarket.com @bemarket_com



Para más información de la marca, visita

www.skrental.com SK Rental SA SKRentalCL @skrental_com



Para más información de la marca, visita



Para más información de la marca, visita

Para SKC las personas son un pilar estratégico en el desarrollo de los Negocios de nuestros clientes, es por esto que contamos con una amplia oferta de cursos de capacitación orientados a la adquisición de competencias técnicas en la operación y mantenimiento de las unidades de las marcas que SKC comercializa.

La adquisición de dichas competencias les permitirá a nuestros clientes lograr un mayor rendimiento de los equipos y aumentar su vida útil disminuyendo los costos de reparación y repuestos producto de una mala operación o mantenimiento de los mismos.



capacitación



TELEMETRÍA Y GESTIÓN

MAQUINARIAS ■ CAMIONES ■ EQUIPOS

MOC: Centro de Monitoreo de Operaciones es un solución de inteligencia de negocio para la **gestión de activos**. Supervisamos y controlamos los activos de su empresa para mejorar la productividad y gestión de sus negocios.

Con herramientas tecnológicas de ultima generación, trabajamos en soluciones integrales que rentabilicen y simplifiquen su negocio. Monitoreamos, diagnosticamos y reparamos en el menor tiempo posible sus activos.

Telemetría, Geolocalización, Asistencia Técnica Remota, Wiki, Análisis Técnico, entre otras.

MOC es una solución multiindustria y multimarca en una plataforma de gestión unificada.



Para más información de la marca, visita

centro monitoreo operaciones

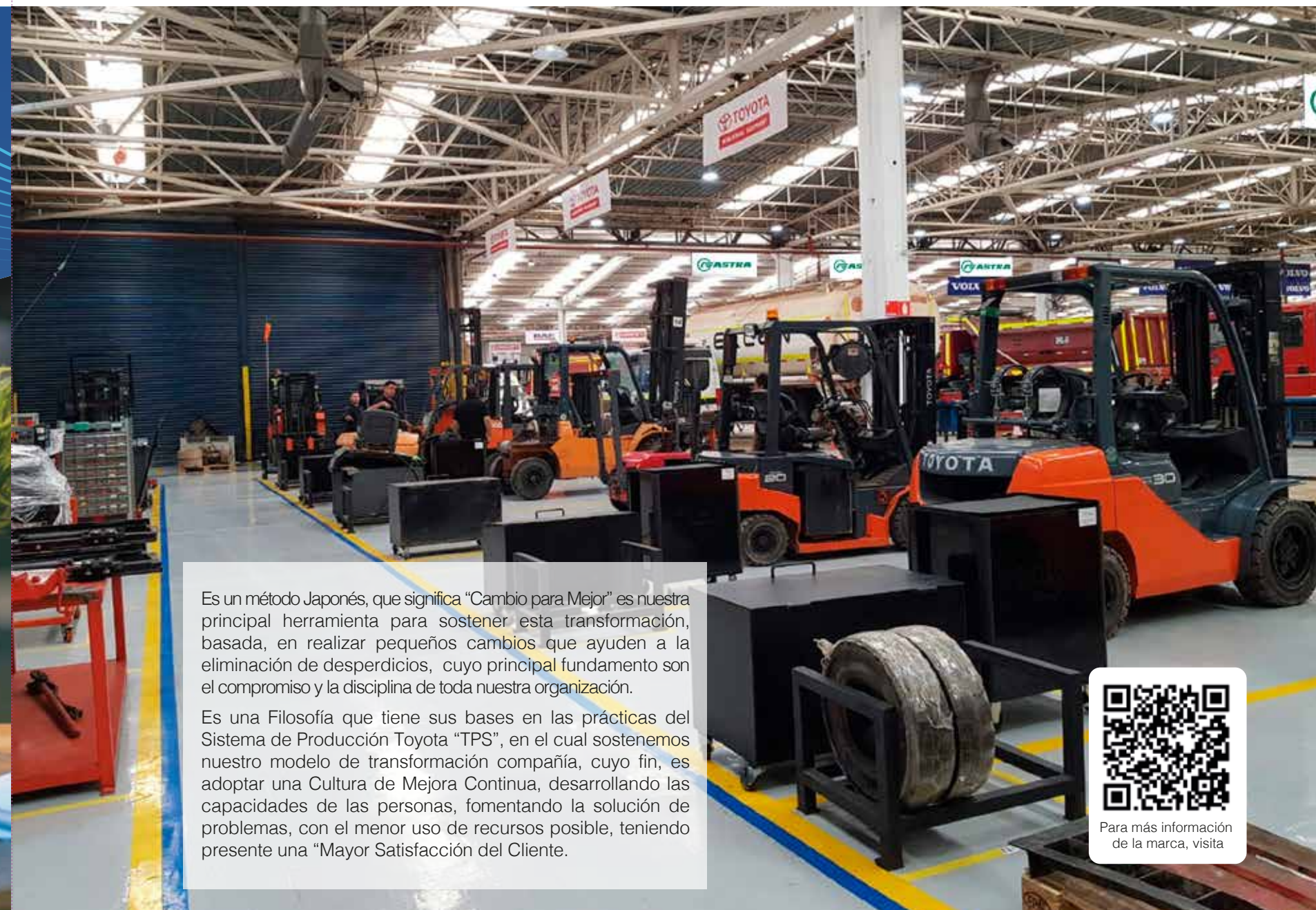


REPUESTOS E INSUMOS ORIGINALES Y ALTERNATIVOS PARA CAMIONES, MAQUINARIAS Y EQUIPOS

Compra 100% online • Asesoría de expertos
Despacho a todo Chile o retiro en sucursales SKC



Para más información
de la marca, visita



Es un método Japonés, que significa "Cambio para Mejor" es nuestra principal herramienta para sostener esta transformación, basada, en realizar pequeños cambios que ayuden a la eliminación de desperdicios, cuyo principal fundamento son el compromiso y la disciplina de toda nuestra organización.

Es una Filosofía que tiene sus bases en las prácticas del Sistema de Producción Toyota "TPS", en el cual sostenemos nuestro modelo de transformación compañía, cuyo fin, es adoptar una Cultura de Mejora Continua, desarrollando las capacidades de las personas, fomentando la solución de problemas, con el menor uso de recursos posible, teniendo presente una "Mayor Satisfacción del Cliente."



Para más información
de la marca, visita



CENTRO DE DISTRIBUCIÓN DE REPUESTOS
(5.000 m² en Santiago)



TALLERES DE SERVICIO TÉCNICO
250 técnicos a nivel nacional
50 especialistas
20.000 m² en talleres

SKC cuenta a lo largo de Chile, con técnicos altamente capacitados dentro y fuera del país. Además, posee la última tecnología en herramientas e instrumentos para realizar evaluaciones y diagnósticos exactos en los diferentes sistemas, con el fin de que los equipos estén siempre en las mejores condiciones.

Adicionalmente buscamos otorgar a nuestros clientes soluciones integrales respecto al suministro y traslado de repuestos e insumos de las marcas representadas, contamos con una amplia gama de repuestos y una logística interna eficiente que permitirá dar con soluciones óptimas y rápidas a los requerimientos de nuestros clientes.

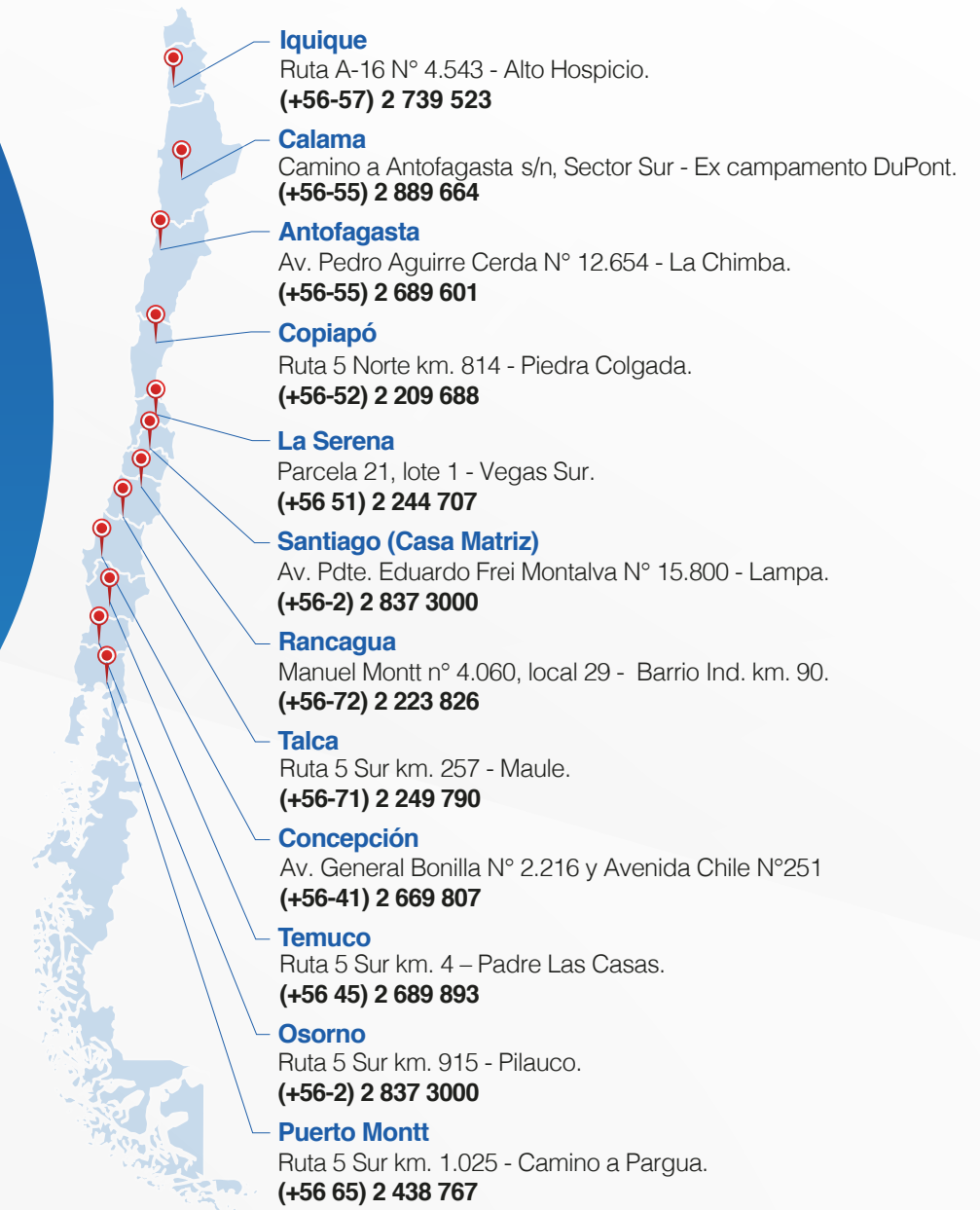


Para más información de la marca, visita

OFICINAS REGIONALES SKC

SKC, siempre presente en cada una de las industrias, entregando y representando a marcas de nivel mundial. Brindándole a cada uno de nuestros clientes soluciones integrales en apoyo a las comunidades, a partir de las necesidades y requerimientos en cada terreno, para potenciar las prestaciones de nuestros equipos, siendo un socio estratégico y de confianza para todas las entidades públicas a nivel comunal, regional y nacional.

Mesa central: (56-2) 2 837 3000




Todo un ecosistema con foco en el cliente

Repuestos e Insumos



BeParts
Una solución SKC

Centro de Monitoreo



MOC

Servicio Técnico



Servicio Técnico

Servicio Técnico

Venta Equipos Nuevos



SKC
Una Empresa Sigdo Koppers

Clientes

ReRent

Arriendo de terceros

Marketplace de Usados



bemarket
El Marketplace de Maquinaria y Camiones usados

Arriendo



SKRental
Una Empresa Sigdo Koppers

Arriendo a largo plazo



renting
Logremos el éxito de tu operación